

ADMINISTRATION

Société pour la promotion d'événements culturels du Haut-Richelieu inc.
30, boul. du Séminaire Nord, Saint-Jean-sur-Richelieu, Québec, J3B 7B1
Téléphone : 450-358-0065 • 1-888-443-3949 • Billetterie : 450-358-3949 • Télécopieur : 450-358-1715
Courriel : Info@spec.qc.ca Site : www.spec.qc.ca

Directeur général : Guy Boulanger

Directeur technique : André Proulx
Téléphone : 450-346-6060 poste 2242
Résidence : 450-346-5892
Téléavertisseur : 514-404-4580
Courriel : andre@spec.qc.ca

LOCALISATION

Sortie 22 de l'autoroute 10, direction autoroute 35 sud vers Saint-Jean-sur-Richelieu, prendre la sortie 43 (7) direction boul. du Séminaire Sud, à 4 km sur votre droite se trouve le théâtre.

CAPACITÉ

860 places parterre : 572 fauteuils fixes 32 fauteuils mobiles et 4 places pour fauteuils roulants
 balcon : 252 fauteuils

ACCÈS

Entrée principale et billetterie, porte 32
Entrée du personnel, porte 33

DÉBARCADÈRE

Numéro de la porte : 27 , entrée derrière le théâtre, accès direct à la scène
Hauteur du quai : 3'-6" (1,1m) avec niveleur $\pm 10"$ (0,25m)
Dimensions de la porte d'accès : Hauteur : 8' (2,4m)
 Largeur : 8' (2,4m)

BUANDERIE

Avec lessiveuse, sècheuse, défroisseur à vapeur, planche et fer à repasser

LOGES

Situé à cour, 1/2 niveau plus bas que la scène
Un salon vert avec cuisinette
Une loge, pour 2 personnes, avec WC et douche
Une loge, pour 2 personnes, avec WC
Deux loges, pour 4 personnes, avec une douche partagée
Une loge, pour 6 personnes
Une salle de toilette

RÉGIES

Scène
Situé côté cour

Parterre en salle
Une régie principale au centre de la salle
Une régie secondaire au fond de la salle

Balcon
Une régie de type fermé située à l'arrière, cette régie sert de salle de projection et de position centrale pour le projecteur de poursuite

DIMENSIONS DE LA SALLE

Profondeur : du rideau à la première rangée du parterre : 12' (3,7m)
du rideau à la dernière rangée du parterre : 79'-6" (24m)
du rideau à première rangée du balcon : 61' (18,6m)
du rideau à la dernière rangée du balcon : 86' (26,2m)

Largeur : avant : 43' (13,1m)
arrière : 73-9" (22,4m)

Hauteur : avant : 31' (9,4m)
arrière en dessous du balcon : de 14'-6" (4,4m) à 8'-6" (2,6m)
au-dessus du balcon : de 19' (5,8m) à 13'-8" (4,2m)

SCÈNE

COMPOSITION

Contre-plaqué de peuplier recouvert de linoléum.
Couleur : noir mat

CADRE DE SCÈNE

Hauteur : 22' (6,7m)
Largeur : 35' (11m)

DIMENSIONS DE LA SCÈNE

Hauteur de la scène : 3'-1" (0,9m) Largeur : 54' (16,5m)
Profondeur : 38'-3" (11,7m)
De l'avant-scène au rideau principal : 5'-9" (1,9m)
Du rideau principal au rideau de fond : 31'-7" (9,6m)
Du rideau de fond au mur du lointain : 11" (0,3m)
Hauteur libre sous le gril : 54' (16m)

DÉGAGEMENT DES COULISSES

Coulisse côté jardin : hauteur libre : 26' (7,9m)
largeur : de 16' (4,9m) à 11' (3,4m)
profondeur : 28'-6" (8,7m)

Coulisse côté cour : hauteur libre : 26' (7,9m)
largeur : de 16' (4,9m) à 11' (3,4m)
profondeur : 28'-6" (8,7m)

Passage au lointain : profondeur : 6'-6" (2m)
Hauteur : de 7' (2,1m) à 9'-5" (2,9m)

Entrepôt de décor : hauteur : 12' (3,7m)
largeur : 31' (9,4m)
profondeur : 17'-8" (5,4m)

Porte-accès : hauteur : 9'-5" (2,9m)
largeur : 11'-9" (3,6m)

PERCHES

CONTREPOIDS

Nombre d'équipes : 30
Système à simple course
Longueur : 50' (15m)
Hauteur maximum : 50' (15m)
Position : voir tableau des perches en annexe
Charge maximale 1 000 lb (454 kg)
La manoeuvre s'effectue côté cour sur la scène.

MOTORISÉES POUR L'ÉCLAIRAGE

Nombre : 5
Longueur : 50' (15m)
Hauteur maximale : 50' (15m)
Position : voir tableau des perches en annexe
Capacité : 1 500 lb (680Kg)
Vitesse : 26 pi/min (7,9m/min)
La manoeuvre s'effectue côté cour sur la scène.

PERCHES... suite

MOTORISÉES À L'ALLEMANDE

Nombre : 2
Longueur : 30' (9m)
Hauteur maximale : 50' (15m)
Position : situé à 26' (7,9m) du centre de la scène
Capacité : 1 000 lb (454Kg)
Vitesse : 26 pi/min (7,9m/min)
La manoeuvre s'effectue côté cour sur la scène.

PONT D'AVANT-SCÈNE

Structure : Aluminium 12" x 12" (0,3m x 0,3m)
Longueur : 36' (10,9m)
Hauteur maximale : 45' (14m)
Position : situé à 5'-9" (1,8m) en avant du rideau principal
Capacité : 2 000 lb (907Kg)
Vitesse : 15 pi/min (4,6m/min)

HABILLAGE

RIDEAU PRINCIPAL

Velours doré plissé à 100%
Position : Perche #1
Commande manuelle pour ouverture à l'allemande côté cour
Commande électrique pour ouverture à la grecque aux régies
Vitesse d'ouverture : 3 pi/min (0,9m/min)

RIDEAU DE MI-SCÈNE

Velours noir plissé à 50%
Position : Perche #14
Hauteur : 25' (7,6m)
Largeur : 50' (15m)
Commande manuelle côté cour

RIDEAU DE FOND

Velours noir plissé à 50%
Position : Perche # 29
Hauteur : 25' (7,6m)
Largeur : 50' (15m)
Commande manuelle côté cour

PENDRILLONS

Velours noir sans plis
5 paires: sur rail de 8' (2,4m) et pivotant
Position : Perches # 3, 7, 12, 18 et 24
Largeur : 8' (2,4m)
Hauteur : 25' (7,6m)

PENDRILLONS À L'ALLEMANDE

Velours noir sans plis
Quantité : 3 par côté, sur deux rails de 30' (9m)
Position : situé à 27' (8,2m) du centre de la scène
Largeur : 12' (3,7m)
Hauteur : 25' (7,6m)

FRISES

Velours noir sans plis
Quantité : 6
Position : Perches # 2, 6, 11, 17, 23 et 28
Hauteur : 10' (3m)
Largeur : 50' (15m)

CYCLORAMA

Mousseline sans couture
Couleur : Blanc
Position : Perche # 30
Hauteur : 25' (7,6m)
Largeur : 50' (15m)

TULLES

- 1- 100% Trivira de couleur noire
Hauteur : 25' (7,6m)
Largeur : 50' (15m)
- 2- 100% Trivira de couleur blanc
Hauteur : 25' (7,6m)
Largeur : 50' (15m)

ANCRAGE SCÉNIQUE

Diverses options sont offertes, a voir avec le directeur technique

ÉLECTRICITÉ

Compagnie de tournée, toutes les sorties sont en connecteurs de type camlock série E-1016
400 ampères, 3 phases, 120/208 volts, situé côté jardin
200 ampères, 3 phases, 120/208 volts, situé dans entrepôt de décors au lointain
100 ampères, 3 phases, 120/208 volts avec malt isolé situé côté cour

ÉCLAIRAGE

CONTRÔLEUR & GRADATEUR

- 1 Console, ETC, Express 48/96
- 1 contrôle à distance sans fil ELC Focus Brain
- 192 gradateurs de 2.4Kw Sensor ETC avec contrôle DMX.
- 4 unités mobiles - ETC Smartmodule (6 gradateurs de 1,2Kw par unité) avec contrôle DMX

CIRCUITS AVANT-SCÈNE

- 48 circuits de 20 ampères
- Répartition : 36 circuits sur la passerelle du FOH
 - 6 circuits sur le pont à l'avant-scène en parallèle avec 4 circuits dans la saignée et deux sur le nez du balcon, le tout côté jardin
 - 6 circuits sur le pont à l'avant-scène en parallèle avec 4 circuits dans la saignée et deux sur le nez du balcon, le tout côté cour

CIRCUITS SCÈNE

- 144 circuits de 20 ampères
- Répartition : 24 circuits sur chaque perche motorisée (5)
 - Côté jardin
 - 6 circuits sur le cadre de scène en parallèle avec 6 circuits sur une boîte volante.
 - 6 circuits sur le mur du lointain en parallèle avec 6 circuits sur une boîte volante.
 - Côté cour
 - 6 circuits sur le cadre de scène en parallèle avec 6 circuits sur une boîte volante.
 - 6 circuits sur le mur du lointain en parallèle avec 6 circuits sur une boîte volante.

MATÉRIEL D'ÉCLAIRAGE

FIXE dans le "FOH":

Qté.	Description	Type	Puissance
24	Lekos Robert-Juliat 611 à focale variable	11° @ 26°	1 000 W
6	Lekos Robert-Juliat 614 à focale variable	16° @ 35°	1 000 W

MOBILE:

Qté.	Description	Type	Puissance
16	Lekos ETC source 4 à focale variable	25° @ 50°	750 W
12	Lekos ETC source 4 à focal fixe	19°	750 W
16	Lekos ETC source 4 à focal fixe	26°	750 W
16	Lekos ETC source 4 à focal fixe	36°	750 W
9	Lekos Altman à focale variable	20° @ 40°	1 000 W
48	Fresnels Strand avec volets	6 pouces	1 000 W
16	Fresnels Strand avec volets	10 pouces	2 000 W
8	Fresnels Colortran avec volets	10 pouces	2 000 W
12	Pars 64 ETC source 4		750 W
36	Pars 64 Altman	"narrow"	1 000 W
24	Pars 64 Altman	"medium"	1 000 W
24	Opti Tri Par LED Elation	25°	18 X 3 W
8	Bars d'ACL par 64 Altman Alu.		1 000 W
6	Projecteurs iris 3 cyclight Strand		1 000 W
18	Projecteurs Orion de Strand		1 000 W
8	Bar zip strip à 3 circuits Altman	MR-16	1 500 W
6	Lentilles pour lekos à focal fixe	50°	
4	Iris pour lekos Robert-Juliat		
6	Iris pour lekos ETC		

NOTE: Tous les connecteurs sont en "Twist-lock" 20A, 125V, 3 pôles, NEMA L5-20.

PROJECTEUR DE POURSUITE

Un projecteur de poursuite Robert-Juliat - Korigan 1,2 Kw HMI, 208Volts

GÉNÉRATEUR DE BROUILLARD

Disponible sur demande: Un générateur de brouillard Atmosphère Touring - MDG

ÉCLAIRAGE... suite

ACCESSOIRES

- 4 Câbles Socapex 2K de 100' (30m)
- 4 Câbles Socapex 2K de 50' (15m)
- 4 Câbles Socapex 2K de 25' (12,5m)
- 4 Pieuvres Socapex mâle à TL femelle 2K
- 8 échelles 8' x 2' (2,4m x 0,6m) à quatre barreaux
- 4 "Booms" de 12'
- 4 "Booms" de 8'
- 10 pipes embouffables en aluminium de 10' (3m)
- Lots d'extensions, de "side arm", de "cheeseborough" et de "floors stands" pour projecteur

SONORISATION

CONSOLE DE MIXAGE

- Salle : Allen & Heath ML-4000 48/10/2 - 44 entrées mono 6 entrées stéréo
Yamaha LS9-32
- Scène : Allen & Heath GL-4000 40/10/2
- Support : 2 supports Easy-Tilt de 26" (0,7m)

SYSTÈME DE SALLE

- 6 Cabinets Xi-1153A/64 - Electro-Voice
- 2 Cabinets X-SUB - Electro-Voice
- 2 Cabinets Xi-1122 - Electro-Voice, pour les proximités
- 4 Cabinets Xi-1082 - Electro-Voice, pour la restitution d'avant-scène
- 8 Cabinets Xi-1082 - Electro-Voice, pour la restitution du dessous et du dessus du balcon
- 1 unité de processeur numérique Symnet - Simetrix
- 1 Unité d'amplification 8Kw avec amplificateurs de série P-2000 et P-3000 - Electro-Voice

ANCRAGE

- Deux points de chaque côté du cadre de scène, capacité de 3000 Lb. (1 360 Kg)

TRAITEMENT DE SIGNAL en salle

- 1 Unité d'égalisation 1/3 octave stéréo, DN-360B - Klark-Technik
- 2 Unités de quatre compresseurs, DPR-404 - BSS
- 2 Unités de quatre "gate", DPR-504 - BSS
- 1 Unité mufti effets, SPX 2000 - Yamaha
- 2 Unités mufti effets, M-ONE XL - Tc Electronics
- 1 Unité de délais, D-TWO - Tc Electronics
- 1 Lecteur de CD double DN-1800F - Denon

SYSTÈME DE MONITEUR

- 6 Cabinets pour retour 12" SM-129z - EAW
- 4 Cabinets pour retour 15" SM-159z - EAW
- 8 Canaux d'amplification P-2000 - Electro-Voice
- 2 Cabinets amplifieurs Dynacord AM-12

TRAITEMENT DE SIGNAL sur scène

- 4 Unités d'égalisation 1/3 octave stéréo, DN-360B - Klark-Technik
- 1 Unité mufti effets, M-ONE XL - Tc Electronics
- 1 Unité de délais, D-TWO - Tc Electronics

MICROPHONES

- | | |
|-------------------------|--|
| 8 Shure SM-58 | 3 AKG C 391 B |
| 6 Shure SM-57 | 2 Sennheiser MKH-40 |
| 2 Shure BETA-57 | 1 Sennheiser MD-421-II |
| 1 Shure BETA-52A | 2 Sennheiser E935 |
| 2 Shure BETA-87C | 3 Crown PCC-160 |
| 2 Shure BETA-98D/S | 6 Boîtes directes actives Behringer DI-100 |
| 3 Electro-Voice 468 N/D | 6 Boîtes directes passives Whirlwind EDB1 |

SONORISATION... suite

MICROPHONES SANS FIL

Disponible sur demande: Deux systèmes Shure SLX, incluant microphone à main avec cartouche BETA-87C, "BodyPack" SLX 1, microphone casque WH30TQG et câble de ligne WA302

ACCESSOIRES

- 1 Multicâble MASS de 48 paires de la régie principale à la scène côté cour
- 1 Multicâble rallonge MASS de 100' (30m)
- 1 Multicâble rallonge MASS de 25' (12,5m)
- 1 Multicâble XLR 16 paires de 75' (23m)
- 24 Pieds et perches standards noir K&M 210/6
- 6 Petits pieds et perches télescopiques noir K&M 259
- 4 Pieds à base ronde noir K&M 260
- 4 Supports à micro Shure A56D
- 1 Lot de câbles, d'adaptateur et accessoires audio

CINÉMA

- 1 Projecteur 35mm Simplex E-7 avec lanterne Hughes de 3Kw Xénon et tête audio au laser
- 3 Lentilles de projection pour le 35mm, "Cinémascopie", "1.85" et "1.66"
- 1 Système de plateaux de 52" (1,3M) à trois niveaux avec table de montage Potts
- 1 Processeur audio Dolby CP-45
- 3 Cabinets Electro-Voice TS940D-LX
- 1 Projecteur 16mm 1Kw Xénon EIKI 5020
- 1 Écran perforé 31' x 13' avec cadrage latéral mobile
- Dictasse entre lasalle de projection et l'écran 94' (29m)

VIDÉO

- 1 Projecteur multimédia 12 000 lumens Sanyo PLC-XF46N avec interface Ethernet
- 1 Projecteur multimédia 4100 lumens Eiki LC-X1100 avec interface Ethernet
- 1 Lecteur DVD Tascam DV-D6500
- 1 Lecteur combo DVD/VHS Sony SLV-D350P
- 1 Écran motorisé 10' (3m) x 7'-6" (2,3) Draper Targa avec contrôle UHF, installé au cadre de scène.
- 1 lot de câble vidéo et d'accessoires

SYSTÈME DE COMMUNICATION

- Un système de communication à deux réseaux Production Intercom
 - 1 Bloc d'alimentation PS-1A/L
 - 6 Boîtes de communication à 1 canal BP-1
 - 4 Boîtes de communication à 1 canal avec sélecteur A/B BP-1S
 - 2 Boîtes de communication à 2 canaux avec sélecteur A/B BP-2
 - 4 Casques avec écouteur simple SMH210
 - 8 Casques avec écouteur double SMH220
 - 2 combinés HH10
 - 1 Système sans-fil à quatre stations BTR-800 de Telex

SYSTÈME DE DIFFUSION

- Un système audio de diffusion sur fréquence FM pour malentendant - Décade LX-75S
 - La fréquence de diffusion est le 103,1*
- Un système vidéo de diffusion en circuit fermé pour les loges et le foyer
 - Le foyer est équipé d'un projecteur multimédia 4000 lumens Eiki LC-XB40N*
 - et d'un écran motorisé 10' (3m) x 7'-6" (2,3) Draper Targa*

PRATICABLES

- Quantité : 16 avec dessus antidérapant
- Dimensions : 8' x 4' (2,4m x 1,2m)
- Hauteur : 6 ensembles de 6" (0,15m), 12" (0,3m), 18" (0,45m), 24" (0,6m) et 36" (0,9m)
- Jupette : Velourette noire
- Escalier : 2 ensembles modulaires de 30" (0,8m) de large et de 12" (0,3m) à 36" (0,9m) de haut

INSTRUMENTS DE MUSIQUE

- 1 piano de concert BALDWIN de 9 pieds (2,8m)
 - 1 piano droit LESAGE
- Accordement sur demande, diapason: LA440

LUTRIN

- 1 Lutrín de type conférence
- 8 Lutrins pour musiciens avec lampes

ÉCHELLES & NACELLE

- 1 Escabeau en aluminium de 2' (0,6m)
- 2 Escabeaux en fibre de verre de 6' (1,8m)
- 2 Escabeaux en fibre de verre de 8' (2,4m)
- 1 Escabeau en fibre de verre de 10' (3m)
- 1 Escabeau en aluminium avec plateforme de 10' (3m)
- 1 Escabeau en fibre de verre de 12' (3,6m)
- 1 Échelle télescopique en aluminium de 8' à 14' (2,4 m à 4,3m)
- 1 Échelle mobile télescopique avec cage (Tallescope), hauteur de travail, de 9'-6" à 17'-6" (2,9m à 5,3m)
- 1 Nacelle AC/DC de 25' (7,6m) - Génie AWP-25

Tableau des Perches du Théâtre des Deux Rives

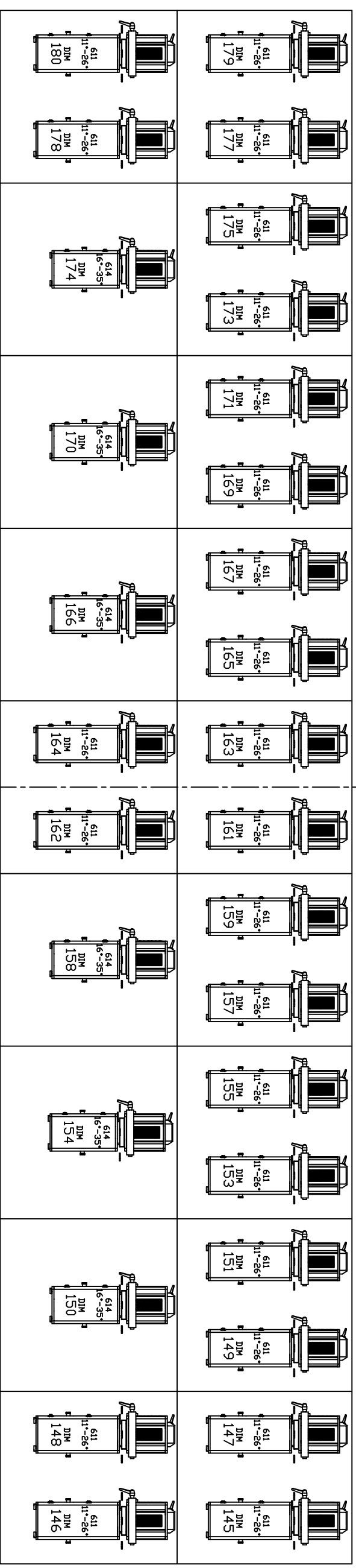
#	Distance	Intervalle	Description	Forme	Capacité
Pont	5'-9"	21"	Pont d'éclairage carré (12" x 12" x 36')	Droit	2000 Lb (907 Kg)
Écran	4'	6"	Écran de cinéma	Droit	2000 Lb (907 Kg)
	3'-6"	3'-3"	Ancrage pour sonorisation		3000 Lb (1 360 Kg)
	3"	3"	Cadre de scène	Courbe	
Réf.	0'	0"	Rideau coupe-feux	Courbe	
1	1'-2"	14"	Rideau principal*	Courbe	1000 Lb (454 Kg)
2	2'	10"	Frise 1	Courbe	1000 Lb (454 Kg)
E-1	3'-2"	14"	Électrique 1	Courbe	1500 Lb (680 Kg)
3	6'-6"	40"	Pendrillon 1	Droit	1000 Lb (454 Kg)
4	7'-2"	8"	Libre	Droit	1000 Lb (454 Kg)
5	7'-8"	6"	Libre	Droit	1000 Lb (454 Kg)
6	8'-6"	10"	Frise 2	Droit	1000 Lb (454 Kg)
7	9'-2"	8"	Pendrillon 2	Droit	1000 Lb (454 Kg)
E-2	10'-6"	16"	Électrique 2	Droit	1500 Lb (680 Kg)
8	11'-10"	16"	Libre	Droit	1000 Lb (454 Kg)
9	12'-6"	8"	Libre	Droit	1000 Lb (454 Kg)
10	13'-2"	8"	Libre	Droit	1000 Lb (454 Kg)
11	13'-10"	8"	Frise 3	Droit	1000 Lb (454 Kg)
12	14'-6"	8"	Pendrillon 3	Droit	1000 Lb (454 Kg)
E-3	15'-9"	15"	Électrique 3	Droit	1500 Lb (680 Kg)
13	17'-2"	17"	Libre	Droit	1000 Lb (454 Kg)
14	17'-9"	7"	Rideau de mi-scène*	Droit	1000 Lb (454 Kg)
15	18'-6"	9"	Libre	Droit	1000 Lb (454 Kg)
16	19'-1"	7"	Libre	Droit	1000 Lb (454 Kg)
17	19'-9"	8"	Frise 4	Droit	1000 Lb (454 Kg)
18	20'-5"	8"	Pendrillon 4	Droit	1000 Lb (454 Kg)
E-4	21'-9"	16"	Électrique 4	Droit	1500 Lb (680 Kg)
19	23'-1"	16"	Libre	Droit	1000 Lb (454 Kg)
20	23'-8"	7"	Libre	Droit	1000 Lb (454 Kg)
21	24'-4"	8"	Libre	Droit	1000 Lb (454 Kg)
22	25'	8"	Libre	Droit	1000 Lb (454 Kg)
23	25'-8"	8"	Frise 5	Droit	1000 Lb (454 Kg)
24	26'-4"	8"	Pendrillon 5	Droit	1000 Lb (454 Kg)
E-5	27'-9"	17"	Électrique 5	Droit	1500 Lb (680 Kg)
25	28'-11"	14"	Libre	Droit	1000 Lb (454 Kg)
26	29'-7"	8"	Libre	Droit	1000 Lb (454 Kg)
27	30'-3"	8"	Libre	Droit	1000 Lb (454 Kg)
28	30'-10"	7"	Frise 6	Droit	1000 Lb (454 Kg)
29	31'-7"	9"	Rideau de fond*	Droit	1000 Lb (454 Kg)
30	32'-1"	6"	Cyclo	Droit	1000 Lb (454 Kg)

*Note : Les rideaux, principal, de mi-scène et de fond ne se déplacent pas.

FDH T2R

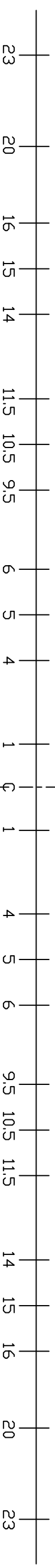
COUR HAUT

JARDIN HAUT



BAS

BAS



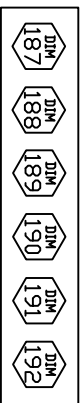
SAIGNEE

NEZ BALCON

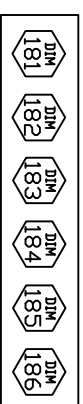
SAIGNEE

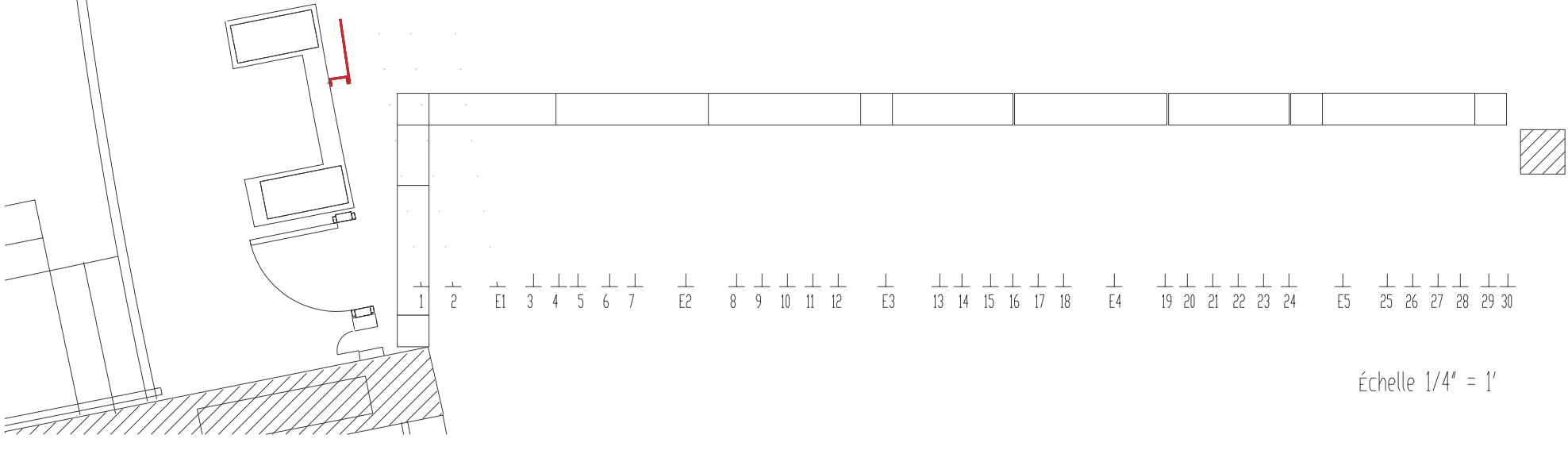
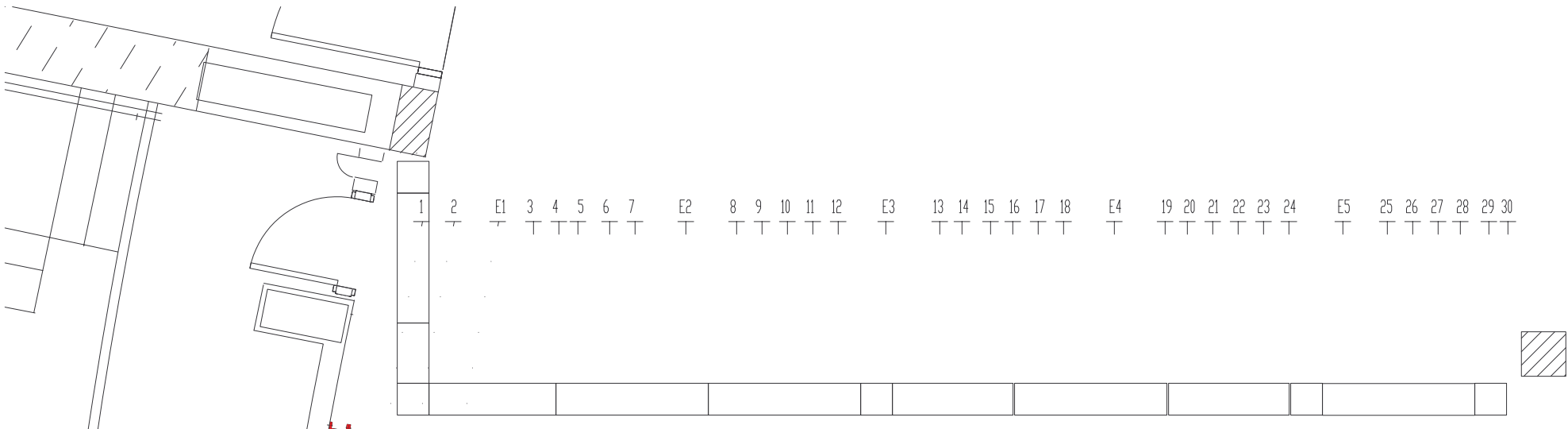


BTE VOLANTE PONT FDH

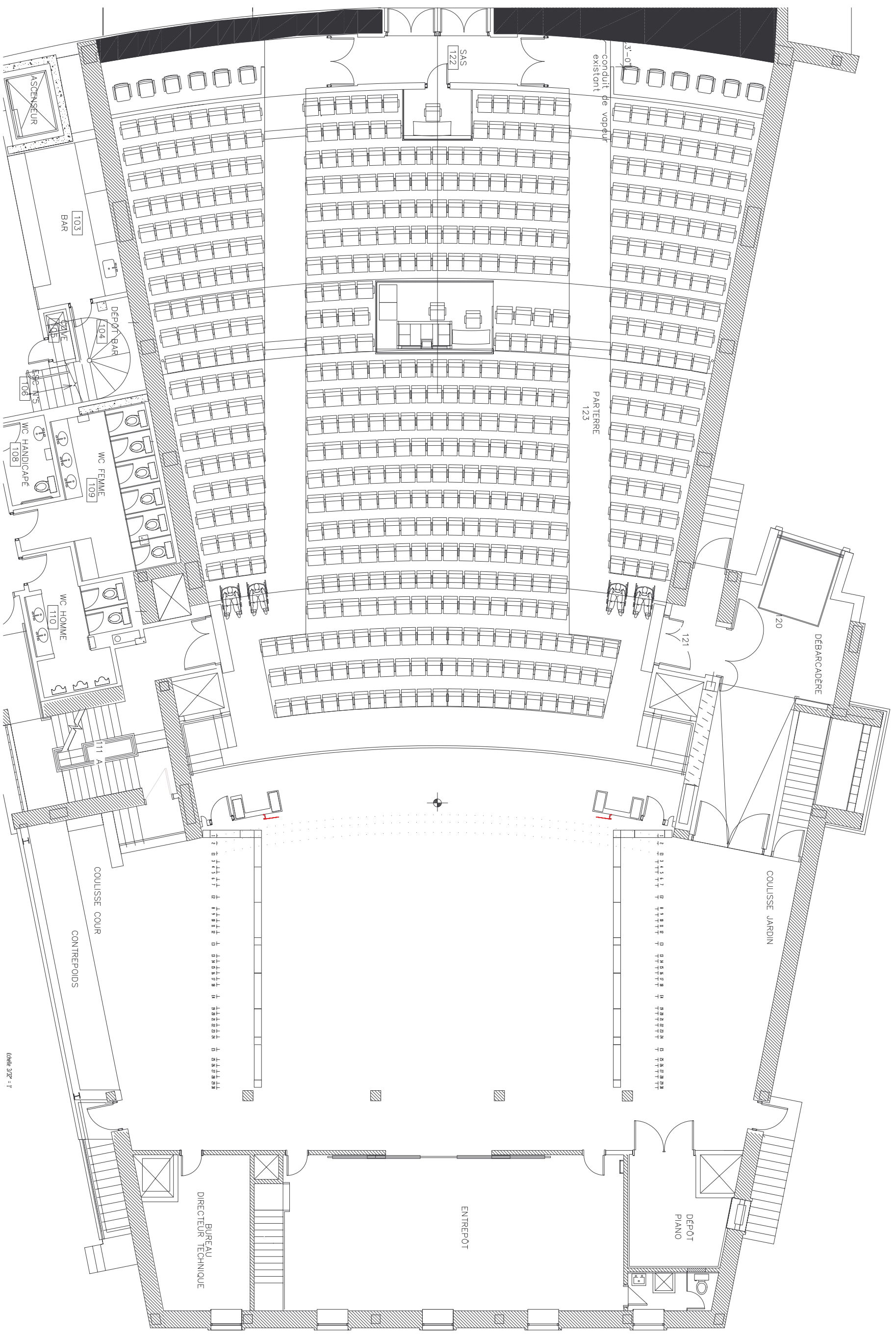


BTE VOLANTE PONT FDH

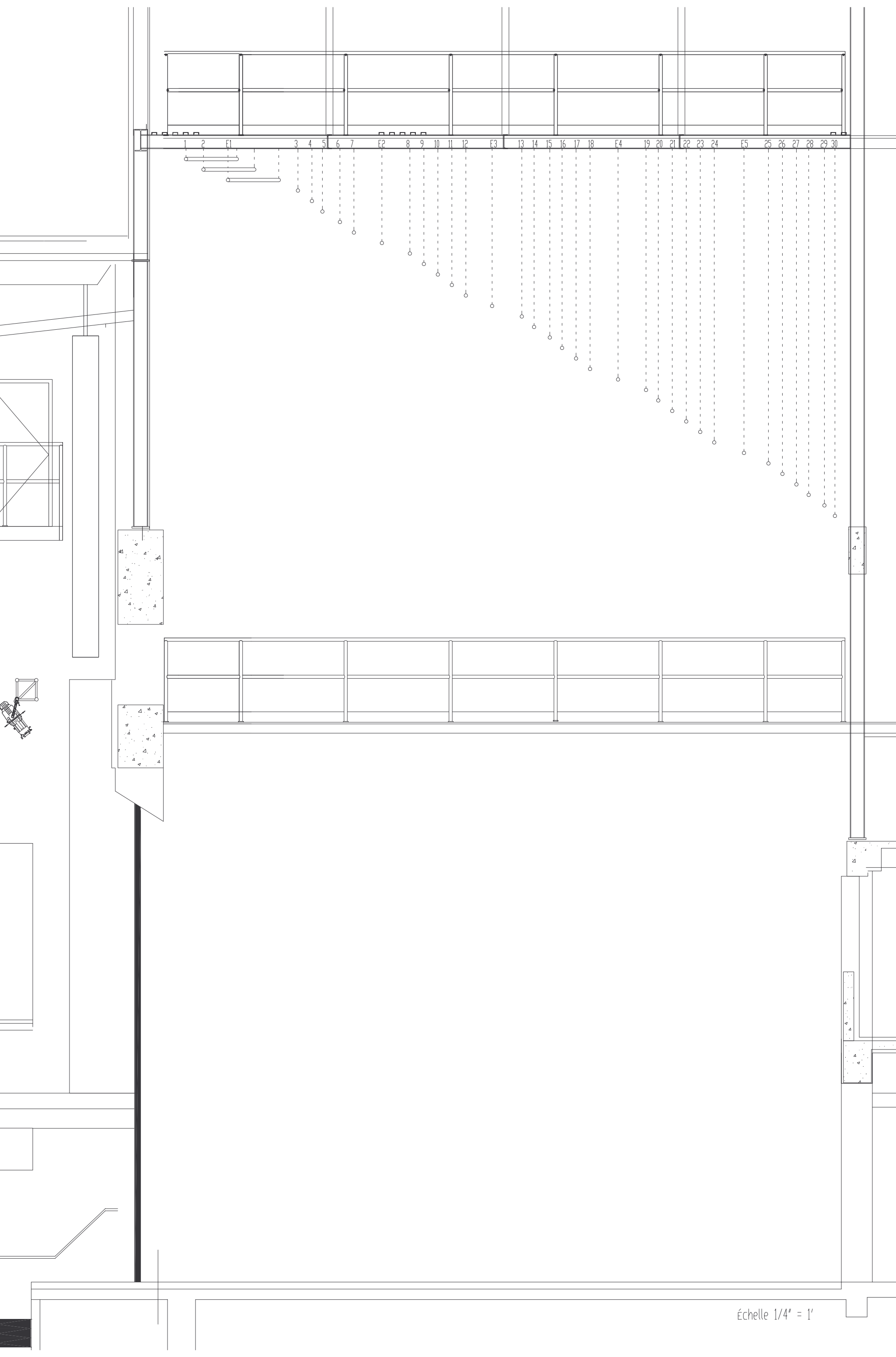




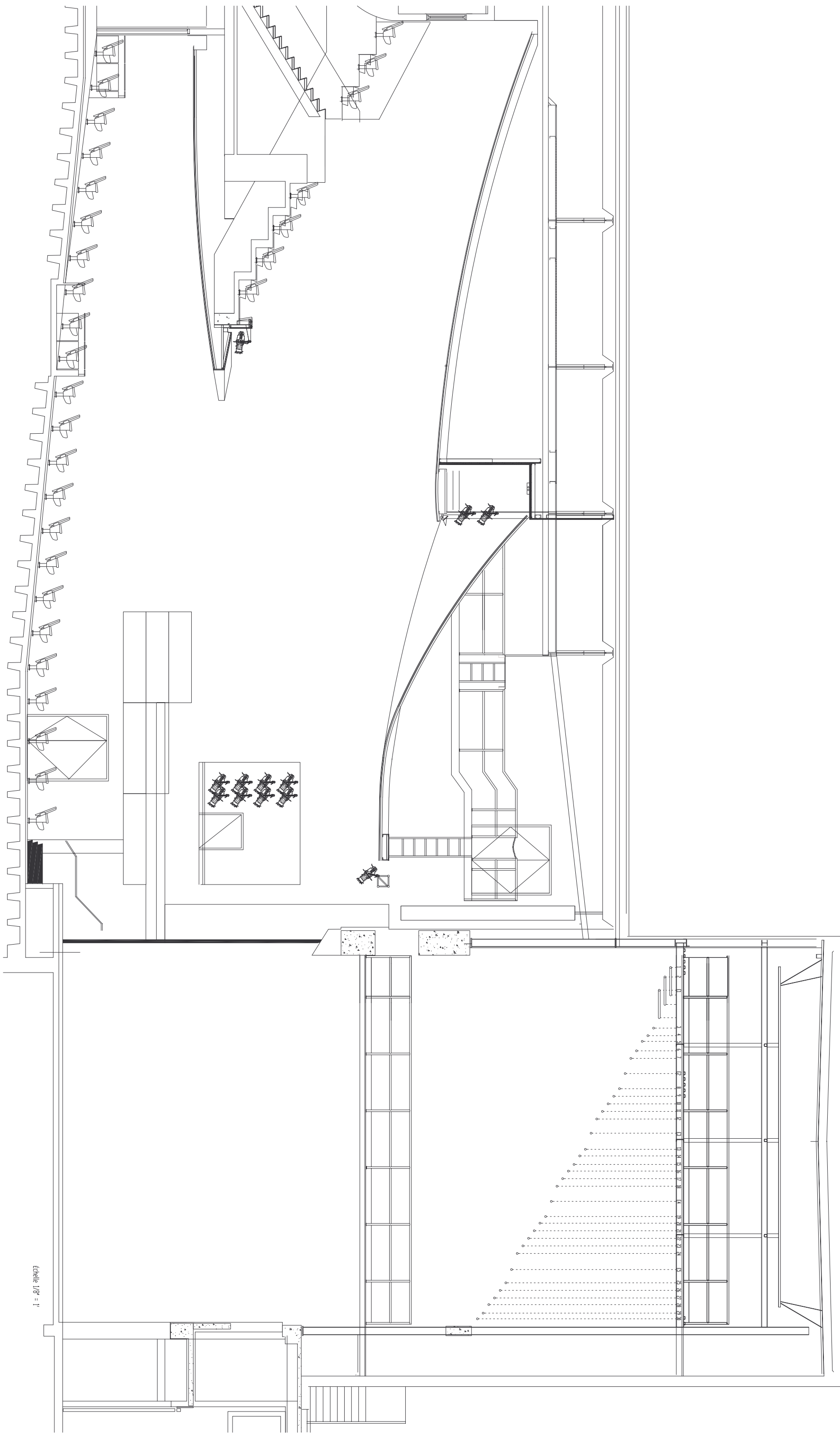
Échelle 1/4" = 1'



Échelle 1/200 - 1"



Échelle 1/4" = 1'



Echelle 1/50 = 1'

THÉÂTRE DES DEUX RIVES

